

Postup při vkládání kvalifikační práce (bakalářská, diplomová, disertační) do STAGu

(kvalifikační práci je nutné vložit do STAGu do 10 dnů po mezním termínu, pro odevzdání klasické tištěné podoby kvalifikační práce, stanoveném příslušnou fakultou)

1. Přihlásit se do Portálu UP (portal.upol.cz).
2. Vybrat menu „Odevzdávání kvalifikační práce“ (vpravo uprostřed).
3. Vybrat odkaz „Doplnit údaje o kvalifikační práci“.
4. Vyplnit údaje o kvalifikační práci a uložit je.
5. Vybrat odkaz „NAHRÁT SOUBOR (Odevzdat práci v elektronické podobě). Jméno souboru je vhodné zvolit tak, aby bylo shodné s příjmením studenta. A obsahovalo název kvalifikační práce. Maximální velikost souboru je 60 MB, ale pozor, při této velikosti trvá načtení souboru při pomalém připojení k internetu poměrně dlouho. Je lépe využít síť UP!
6. Vložit odkaz na umístění souboru s kvalifikační prací a načíst jej.
7. Zvolit typ souboru kvalifikační práce.
8. Pokud tomu nebrání utajované skutečnosti (rozhoduje vedoucí kvalifikační práce či školitel) zatrhnout „ANO zpřístupnit veřejnosti“.
9. Pokud tomu nebrání utajované skutečnosti (rozhoduje vedoucí kvalifikační práce či školitel) zatrhnout Časové zpřístupnění práce – „Ihned po odevzdání práce“.
10. Kliknout na „Nahrát a uložit soubor ...“.
11. V případě, že je fakultou vyžadován vytištěný údaj o kvalifikační práci vybrat „Tisk údajů o kvalifikační práci. Formát PDF“, dokument se vytvoří a Vy jej následně vytisknete.

Krok 1

Portál Univerzity Palackého - Windows Internet Explorer

https://newportal.upol.cz/wps/portal/default!ut/p/c1/04_5B8K8xLLM9MSSzPy8xBz9CP0os3gPdXNXd0dLAwOLsBA3Ay

Soubor Úpravy Zobrazit Oblíbené položky Nástroje Nápověda

Portál Univerzity Palackého Univerzita Palackého: Hlavní ... Seznam - Najdu tam, co nez...

Seznam - Najdu tam, co neznám
http://seznam.cz/

PORTÁL UNIVERZITY PALACKÉHO

Hlavní nabídka ▾

Do ID uživatele vepište vaše přihlašovací jméno do sítě UP (stejně jako ve starém portálu) a do hesla **RODNÉ ČÍSLO BEZ LOMÍTKA (A BEZ ZNAKU x! POUZE ČÍSLICE!)**, pokud jste si heslo již v tomto novém portále nezměnili. **Studenti** mají možnost si Portál ID vyhledat v Kontaktech.

ID uživatele:

Heslo:

Přihlásit se Storno

Hotovo Internet 100%

Start Doručená po... Re: Odkaz n... Windows Co... 2 Microsoft... Portál Unive... Microsoft Ph... CS 14:09

Krok 2

Portál Univerzity Palackého - Windows Internet Explorer

http://portal.upol.cz/wps/myportal/default/!ut/p/c1/04_SB8K8xLLM9M5SzPy8xBz9CP0os3gPdXNXd0dLAWN3jyAnA6MQr2A3v

Soubor Úpravy Zobrazit Oblíbené položky Nástroje Nápověda

Portál Univerzity Palackého Univerzita Palackého: Hlavní ... Seznam - Najdu tam, co nez...

PORTÁL UNIVERZITY PALACKÉHO Odhlásit se

Hlavní nabídka Domů > Vítejte >

Vítejte Aktuality a normy Užitečné odkazy Portálové tipy

Hlavní nabídka

Kontakty
Vyhledejte si kontakty na zaměstnance a studenty a podporu.

E-mail a zprávy
Univerzitní e-mail, zprávy z tisku.

Stravování a ubytování
Jídelníčky menzy a vybraných olomouckých restaurací, ubytování.

Dokumenty
Organizujte a sdílejte dokumenty.

Studium (STAG)
Studijní agenda UP

Informace a návody
Přečtěte si informace o tom, jak používat naše služby.

Mapa webu
Zobrazte a přizpůsobte mapu webu.

Vaše heslo je nastaveno na výchozí hodnotu! Prosím nastavte si nové heslo na stránce "Upravit svůj profil".

Aktuální informace o stavu inf. systémů

Pondělí, 23. březen 2009

Aktuality UP

- [Informatikon CVT UP jako samostatná příloha Žurnálu UP](#)
- [Encyclopaedia Britannica Online - zkušební přístup](#)
- [Nové žádosti o ubytovací stipendium - pouze pro studenty, kteří dosud žádost nepodali](#)
- [Autorské honoráře](#)
- [Seminář „Jak vyhledávat v databázi Scopus“](#)

[Další...](#)

Rychlé odkazy (přihlášení nutné)

- [Menza](#)
- [Moje studium](#)
- [Ubytovací systém](#)

Menu studenta

- [Předzáměs](#)
- [Odevzdávání kvalifikační práce](#)

Externí odkazy

- [Elektronická přihláška](#)
- [Webové stránky UP](#)
- [Knihovna UP](#)
- [Odbory](#)
- [Webmail](#)
- [Předzáměs info](#)
- [STAG \(Starý -](#)

http://portal.upol.cz/wps/myportal/default/prubeh_studia

Start | Doručená pošta -... | Re: Odkaz na Por... | Windows Comma... | Microsoft Word | Portál Univerzity ... | CS | 13:58

Krok 3

Portál Univerzity Palackého - Windows Internet Explorer

https://newportal.upol.cz/wps/myportal/default/kvalifik_prace

Soubor Úpravy Zobrazit Oblíbené položky Nástroje Nápověda

Portál Univerzity Palackého Univerzita Palackého: Hlavní ... Seznam - Najdu tam, co nez...

PORTÁL UNIVERZITY PALACKÉHO Odhlásit se

Hlavní nabídka Studium > Moje studium > Kvalifikační práce >

Prohlížení Moje studium Aktuality studentům Změna hesla (STAG)

Průběh studia Moje údaje Zkoušky Předzáměr Kroužkový předzáměr **Kvalifikační práce**

IS/STAG - Informace o studentovi

IS/STAG - Kvalifikační práce

- **Vyplnit podklady pro zadání bakalářské práce.**
Formulář, ve kterém zadáte podklady pro zadání bakalářské práce.
Název práce, vedoucího práce, zásady pro vypracování a seznam literatury
- **Doplnit údaje o bakalářské práci.**
Formulář, ve kterém změňte nebo doplníte údaje o své bakalářské práci.
Např.: název práce, klíčová slova, přílohy, anotace atp.
- **Tisk evidenčního listu.** Formát: [HTML](#), [PDF](#), [PostScript](#), [TeX](#)
Šablona pro tisk evidenčního listu - souhlas pro půjčování Vaší BP v knihovně.
Dostupné také z odkazu uvedeného výše "Doplnit údaje o bakalářské práci".
- **Tisk podkladu pro zadání bakalářské práce.** Formát: [PDF](#)
Stránka upravená pro tisk Podkladu pro zadání bakalářské práce.
Dostupné také z odkazu uvedeného výše "Vyplnit podklad pro zadání bakalářské práce", kde lze provést i editaci Podkladu.

TIP: Pokud chcete, aby se na tisknutých stránkách nezobrazovalo záhlaví a zápatí, které generuje prohlížeč, smažte v prohlížeči v menu Soubor - Vzhled stránky znaky uvedené u záhlaví a zápatí. Poté dejte vytisknout.

Hotovo Internet 100%

Start Doručená po... Re: Odkaz n... Windows Co... 2 Microsoft... Portál Unive... Microsoft Ph... CS 14:21

[← Zpět](#)**Tisk údajů o kvalifikační práci. Formát PDF.**Tisk evidenčního listu ve formátu: [HTML](#), [PDF](#), [PostScript](#), [TeX](#)**Údaje o kvalifikační práci: bakalářská práce**

Jméno	
Adresa	
Os. číslo	
Datum zadání	30.11.2007
Datum odevzdání	dosud neodevzdáno
Zadané téma	Možnost

Vyplňte nebo opravte následující údaje

Název práce

Název práce by měl být v jazyce dokumentu, tj. většinou česky, v případě, že DP/BP/DISP je psána v cizím jazyce, pak by měl být v příslušném jazyce i název. Vyplňuje se přesně ve formě v jaké je uveden na titulním listu, tj. dodržuje se stylistické znění, pořadí a pravopis slov.

Název v angličtině

Název v angličtině je překlad názvu do angličtiny, vyplňuje se vždy (i když není uveden na titulním listu).

Souběžný název

Souběžný název je název v jiném jazyce a/nebo písmu než je název. Vyplňuje se, pokud je uveden na titulní straně DP/BP/DISP.

Podnázev

Podnázev doplňuje název, vyplňuje se, pokud je uveden na titulní straně DP/BP/DISP.

Souběžný název

Souběžný název je název v jiném jazyce a/nebo písmu než je název. Vyplňuje se, pokud je uveden na titulní straně DP/BP/DISP.

Podnázev

Podnázev doplňuje název, vyplňuje se, pokud je uveden na titulní straně DP/BP/DISP.

Anotace (krátký popis práce)

Klíčová slova (oddělujte čárkou)

Anotace v angličtině (krátký popis práce)

Anglická klíčová slova (oddělujte čárkou)

Přílohy volně vložené

Vyplnit dokumenty (diskety, mapy, CD ROM), které jsou volně vloženou přílohou DP/BP/DISP. Příklad: 2 mapy, 1 disketa.

Přílohy vázané v práci

Vyplnit, co DP/BP/DISP obsahuje, tj nabídnuté možnosti jsou ilustrace, grafy, schémata, tabulky, mapy, plány, noty, portréty.

Ilustrace Mapy Grafy Plány Noty Schémata Portréty Tabulky

Rozsah práce


Vyplňuje se poslední číslovaná strana práce. Používají se arabské a malé římské číslice. V případě, že je v práci použito více číslování, uvádějí se všechna. Obrazové přílohy, které jsou vevázané v práci - uvádí se počet stran. Příklad: 35 s. (63 000 znaků), 5 s. obr. příloh.

Jazyk práce

CZ

Po zadání nezapomeňte...

Elektronická forma kvalifikační práce

 Zatím není přiložen žádný soubor s elektronickou formou práce...

[NAHRÁT SOUBOR \(Odevzdat práci v elektronické podobě\)](#)

Posudky kvalifikační práce

Posudek oponenta |

Posudek vedoucího |

Krok 5

Krok 6

IS/STAG - Kvalifikační práce

Zpět Soubor s textem práce: - žádný, zadejte jej...

Elektronická forma kvalifikační práce

BAKALÁŘSKÁ PRÁCE STUDENTA

Os. číslo	Datum zadání	Datum odevzdání	Jméno
	01.12.2007	dosud neodevzdáno	

Zadané téma Možnosti

Prosím vyplňte nebo opravte údaje týkající se přiloženého souboru

Soubor s textem práce

Procházet..

- Pokud zadáváte soubor poprvé, je tato položka povinná a formulář bez jejího zadání nelze odeslat.
- Pokud chcete změnit pouze průvodní údaje již nahraného souboru (omezení zveřejnění, poznámka...) - nevyplňujte tuto položku
- Pokud chcete již nahraný soubor nahradit jiným, zadejte nový soubor a starý soubor bude nahrazen.
- Pokud chcete již nahraný soubor smazat bez náhrady, použijte tlačítko "SMAZAT BEZ NÁHRADY" a soubor včetně průvodních údajů bude na serveru smazán.
- Maximální povolená velikost souboru: 60 MB (=

Typ přiloženého souboru

PDF - textový soubor

Vyberte typ souboru z nabídky povolených typů.

Typ přiloženého souboru

PDF - textový soubor
PDF - textový soubor
DOC - textový soubor MS Word
ZIP - komprimovaný soubor
jiný typ souboru ...

Zpřístupnit práci na Internetu?

ANO - zpřístupnit veřejnosti

Uvedte, zda souhlasíte se zpřístupněním plného textu Vaší práce i pro uživatele mimo univerzitu.

Zpřístupnit práci na Internetu?

ANO - zpřístupnit veřejnosti
Ano - zpřístupnit pouze v rámci univerzity
ANO - zpřístupnit veřejnosti
NE - zneprístupnit

Časové zpřístupnění práce

Okamžitě po odevzdání práce

Uvedte, za jakou dobu od odevzdání práce má být soubor zpřístupněn. V případě, že zveřejnění na Internetu není povoleno, nemá vybraná hodnota časového zpřístupnění žádný vliv.

Nahrát a uložit soubor a/nebo původní údaje

Časové zpřístupnění práce

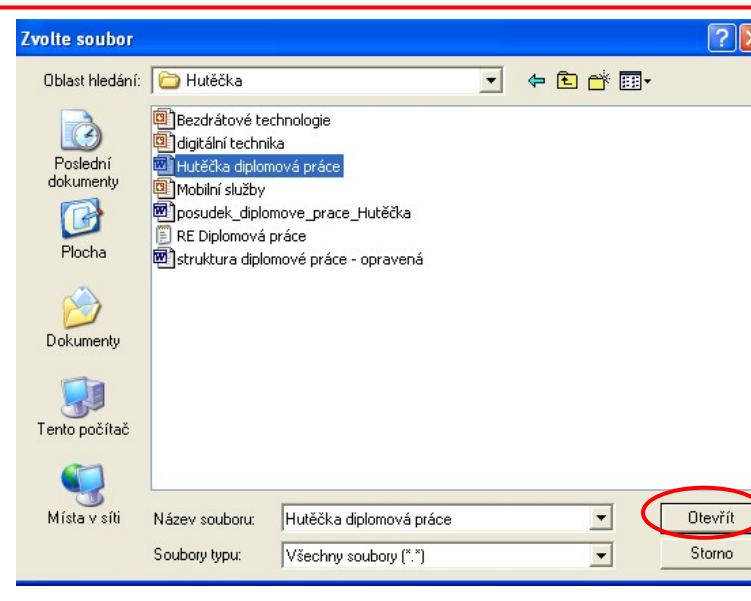
Okamžitě po odevzdání práce
Okamžitě po odevzdání práce
Za 1 rok
Za 10 let
Za 2 roky
Za 3 roky
Za 5 let

Krok 7

Krok 8

Krok 9

Krok 10



[Zpět](#)**Tisk údajů o kvalifikační práci. Formát PDF.**Tisk evidenčního listu ve formátu: [HTML](#), [PDF](#), [PostScript](#), [TeX](#)**Údaje o kvalifikační práci: bakalářská práce**

Jméno	
Adresa	
Os. číslo	
Datum zadání	30.11.2007
Datum odevzdání	dosud neodevzdáno
Zadané téma	Možnost

Vyplňte nebo opravte následující údaje

Název práce

Název práce by měl být v jazyce dokumentu, tj. většinou česky, v případě, že DP/BP/DISP je psána v cizím jazyce, pak by měl být v příslušném jazyce i název. Vyplňuje se přesně ve formě v jaké je uveden na titulním listu, tj. dodržuje se stylistické znění, pořadí a pravopis slov.

Název v angličtině

Název v angličtině je překlad názvu do angličtiny, vyplňuje se vždy (i když není uveden na titulním listu).

Souběžný název

Souběžný název je název v jiném jazyce a/nebo písmu než je název. Vyplňuje se, pokud je uveden na titulní straně DP/BP/DISP.

Podnázev

Podnázev doplňuje název, vyplňuje se, pokud je uveden na titulní straně DP/BP/DISP.

https://newportal.upol.cz/wps/PA_1_HG4EGA900GMT102LQQO13V1007/StagCommonPrintServlet?kvalifPrac - Windows Internet Explorer

https://newportal.upol.cz/wps/PA_1_HG4EGA900GMT102LQQO13V1007/StagCommonPrintServlet?kvalifPraceAdipidnc

Soubor Edit Přejít Oblíbené položky Nápověda

1 / 2 105% Hledat

Univerzita Palackého v Olomouci Strana: 1/2

Údaje o BAKALÁŘSKÉ PRÁCI studenta

Os. číslo: ██████████ Datum zadání: 30.11.2007
Příjmení a ██████████ Datum odevzdání: dosud neodevzdáno
Zadané téma: ██████████

Údaje o kvalifikační práci

- Název práce:**
Možnosti ██████████
- Název v angličtině:**
Possibilities ██████████
- Souběžný název:**
- Podnázev:**
- Anotace (krátký popis práce):**
Cílem bakalářské práce bylo ověření pozitivního dopadu a efektu terapeutických technik u jedinců s mentálním a tělesným postižením ve stacionáři.
V teoretické části bylo charakterizováno mentální a tělesné postižení. Byly uvedeny možnosti péče o jedince s mentálním a tělesným postižením. Byly popsány možnosti psychosociální stimulace, jejich vliv a využití.
V praktické části byl charakterizován Denní rehabilitační stacionář. Bylo zde poukázáno na důležitost psychosociální stimulace v

Done Neznámá oblast

Start Doručená po... Total Comm... Vkládání ZP ... 2 Internet ... CS 6:45

https://newportal.upol.cz/wps/PA_1_HG4EGA900GMT102LQQO13V1007/StagCommonPrintServlet?kvalifPrac - Windows Internet Explorer

https://newportal.upol.cz/wps/PA_1_HG4EGA900GMT102LQQO13V1007/StagCommonPrintServlet?kvalifPraceAdipidnc

Soubor Edit Přejít Oblíbené položky Nápověda

1 / 2 105% Hledat

The theoretical section of this thesis contains definitions of the terms mental and physical disability. Options for care of individuals with mental and physical disabilities are given for psychosocial stimulation options, their use, and influence.

The practical section also contains definitions of Daily rehabilitative social welfare institution. The important of psychosocial stimulation in casuistry with individual clients is pointed out.

8. Anglická klíčová slova (oddělujte čárkou):
Mental retardation, handicap of dynamics, therapeutic techniques, possibilities care, Daily rehabilitative social welfare institution

9. Přílohy volně vložené:
CD ROM

10. Přílohy vázané v práci: ilustrace, portréty, tabulky

11. Rozsah práce: 55 s. , 22 s. obr. příloh

12. Jazyk práce: CZ

Elektronická forma kvalifikační práce

Název souboru	bakalářská práce.doc
Velikost souboru	11501 KB
Typ souboru	
Zveřejnění práce	Ano - zpřístupnit pouze v rámci univerzity

Done Neznámá oblast

Start Doruč... 2 Inte... Okno e... Total C... Vkládán... CS 7:11