



Jeden z farmářů ukazuje jeho pole – pěstuje zde zároveň čínské zelí a amarant.



Farmáři v Chipulukusu (jedna z chudinských čtvrtí ve Ndole) mají na rozdíl od ostatních částí Ndoly dostatek vody po celý rok a proto mohou pěstovat kukuřici i v období sucha. Díky důmyslnému systému uměle vytvořených struh a potoků nejsou závlahy až tak obtížné.





Po skupinové diskuzi s farmáři.

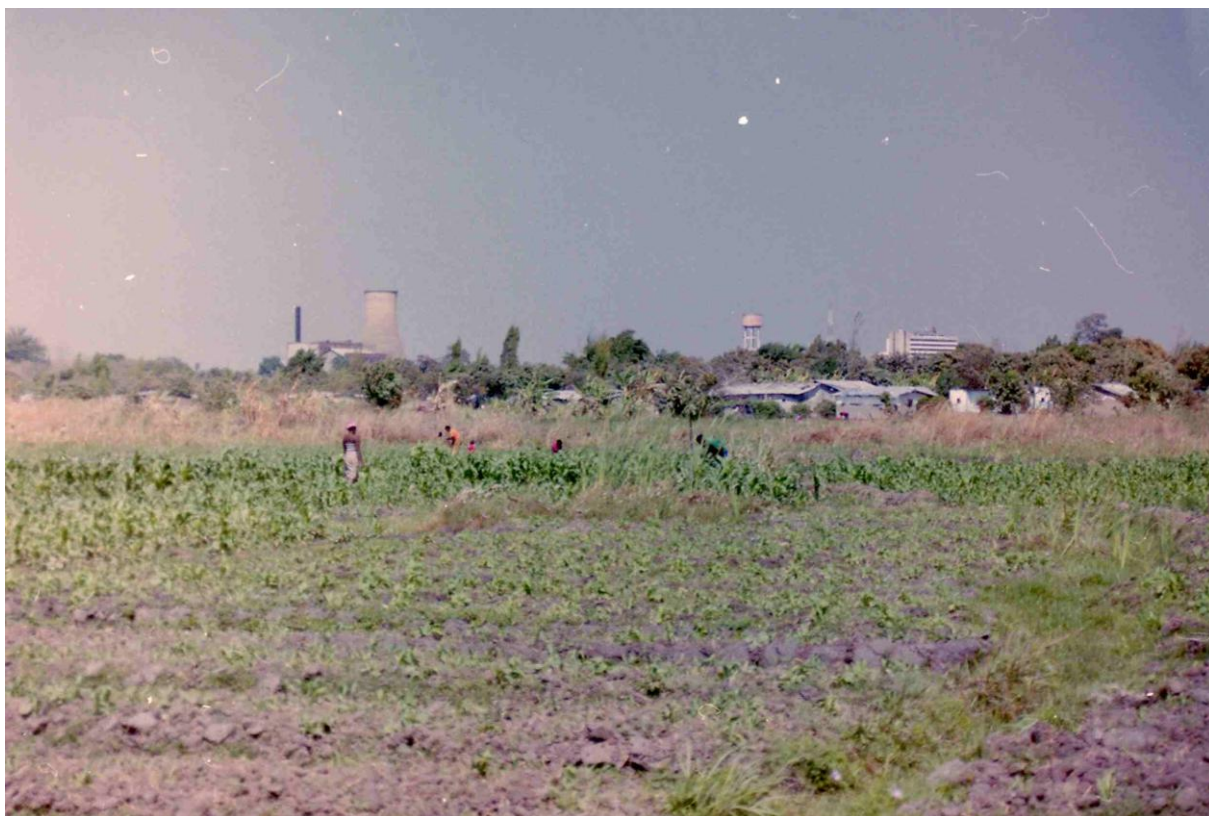


Ženy – farmářky z komunity, které se taktěž účastnily skupinové diskuse.





Práce na poli je obtížná a namáhavá. Díky chudobě farmářů a vysoké koncentraci vody v oblasti je jakákoli mechanizace v podstatě nemožná (i v budoucnu). Zemědělství zde taktéž vytváří neformální zaměstnanost – díky velkým nárokům na lidskou sílu jsou totiž často najímaní lidé (hlavně ženy), aby pomohli vlastníkům polí se závlahami či plním.



Políčka v podstatě lemují město po jeho obvodu, farmáři v Chipulukusu však tvoří pravděpodobně největší komunitu i přesto, že všichni ilegálně využívají půdu ve vlastnictví vlády.